

## BALLON TAMPON BT 100 - 1.000



UTILISATION DU BALLON BT EN BALLON TAMPON OU  
BOUEILLE DE MÉLANGE POUR LE FROID OU LE CHAUD  
CAPACITÉS:  
50- 100-150-200-250-500-750-1000 L

BT 500-1000



BT 100-250



Une technologie d'avance...  
à un prix raisonnable

La gamme BT est une gamme de ballon tampon de 50 L à 1000 L destinée à l'utilisation dans des circuits fermés de réfrigération (Pompe à Chaleur) et /ou circuits fermés de chauffage.

- Le ballon tampon BT sur une installation de climatisation permet d'augmenter le volume total du circuit d'eau, et donc de réduire le nombre de démarrage du groupe froid.
- Dans les installations avec pompes à chaleur en relève de chaudière ou non, le ballon BT sert d'interface hydraulique et joue le rôle de ballon tampon.
- L'utilisation d'une bouteille de mélange ou ballon tampon dans une installation chauffage permet d'augmenter le volume d'eau de celle-ci et donc de limiter les cycles de démarrages du brûleur. Cela autorise aussi de travailler avec des températures d'eau différentes.

**CARACTERISTIQUES TECHNIQUES**

- Ballon tampon Acier au carbone de 2,5 mm d'épaisseur.
- Isolation mousse polyuréthane injecté sans CFC haute densité 44 kg/m³.
- Epaisseur de l'isolation 50 mm.
- Cellules fermées.
- Piquage pour résistance électrique.
- Piquage pour vidange.
- Température minimum 4°.
- Température maximum 110°.
- Le modèle BT 100 existe en pose murale et au sol BT 100 M.

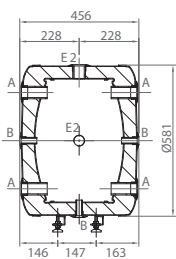
Note: Les modèles BT 100-250 sont livré avec leurs pieds.

Le modèle BT M est livré avec son support mural.

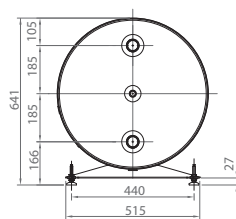
Modèle	Installation	Capacité	Classe Energétique ErP
BT 50	Murale/Sol/Plafond	50 L	C
BT 100 M	Murale	100 L	C
BT 100	Sol	100 L	C
BT 150	Sol	150 L	C
BT 200	Sol	200 L	C
BT 250	Sol	250 L	C
BT 500	Sol	500 L	-
BT 750	Sol	750 L	-
BT 1000	Sol	1000 L	-

\*Les modèles BT sont livrés avec leurs pieds. Le modèle BT M est livré avec son support mural.

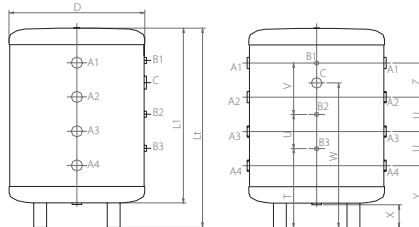
**DIMENSIONS**



BT 50



BT 100-150-200-250



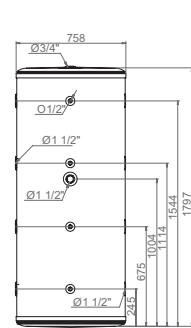
Dimensions piquages

		BT 50
Piquages A	A Ø	1 1/4" H
Piquages E2	E2 Ø	1 1/4" H
Piquages B	B Ø	1/2" H

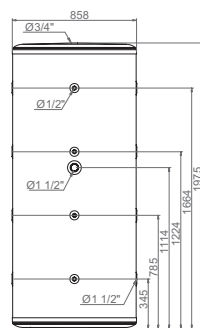
	BT 100	BT 100 M	BT 150	BT 200	BT 250
A <sub>1</sub> -A <sub>4</sub> mm	1 1/4" H	1 1/4" H	1 1/4" H	1 1/4" H	1 1/4" H
B <sub>1</sub> -B <sub>3</sub> mm	1/2" H	1/2" H	1/2" H	1/2" H	1/2" H
C <sub>1</sub> mm	1 1/2" H	1 1/2" H	1 1/2" H	1 1/2" H	1 1/2" H
D <sub>1</sub> mm	3/4" H	3/4" H	3/4" H	3/4" H	3/4" H
E <sub>1</sub> mm	1" H	1" H	1" H	1" H	1" H

Dimensions du ballon

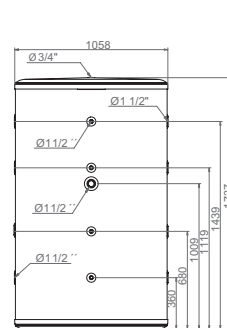
	BT 100	BT 100 M	BT 150	BT 200	BT 250
D mm	581	581	581	581	581
L <sub>1</sub> mm	105	105	105	105	105
L <sub>2</sub> mm	747	747	1 027	1 327	1 627
L <sub>1</sub> mm	852	852	1 132	1 432	1 732
T mm	338	338	380	435	485
U mm	146	146	230	340	440
V mm	230	230	375	510	660
W mm	619	619	864	1 114	1 364
X mm	98	98	98	98	98
Y mm	265	265	265	265	265
Z mm	146	146	260	340	340



BT 500



BT 750



BT 1000



ADRESSE POSTALE  
Apdo. 95  
20730 AZPEITIA  
(Gipuzkoa) Espagne

USINE ET BUREAU  
Bº San Esteban, s/n.  
20737 ERREZIL (Gipuzkoa) Espagne  
Tel.: 00 34 943 81 38 99  
domusateknik@domusateknik.com  
www.domusateknik.com

ENTREPÔT  
Atxubiaga, 13  
Bº Landeta  
20730 AZPEITIA  
(Gipuzkoa) Espagne

