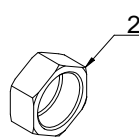
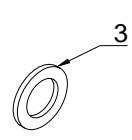


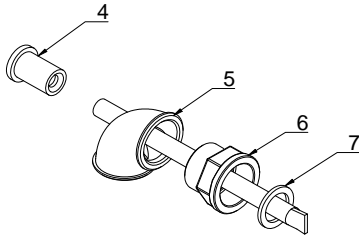
Conjunto unión solar flexible
União solar combinada flexível



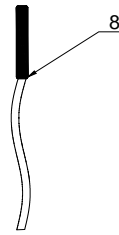
Tapón hembra de latón 3/4"
Tampa H 3/4"



Junta de silicona
Junta de sílica

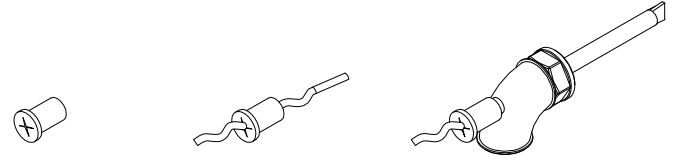


Tapón portasonda + Codo portasonda solar+
Racor marsella 3/4" + Junta de aluminio
*Tampa portasonda + Codo portasonda solar +
Racor marsella 3/4" + Junta de aluminio*



Sonda solar HT
3m.
*Sonda solar HT
3m.*

Montaje de sonda + codo portasonda solar
Montagem de sonda + codo portasonda solar



Realizar un corte en cruz en el tapón de goma.
Introducir sonda en tapón. Introducir la sonda en la vaina portabulbos.
*Realizar um corte em cruz na tampa de borracha.
Introduzir sonda em tampa. Introduzir a sonda na vaina portabulbos.*

DS- PACK

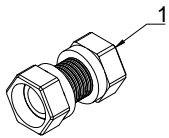
| | 1 Captador | 2 Captadores | 3 Captadores | 4 Captadores | 5 Captadores | 6 Captadores |
|---|------------|--------------|--------------|--------------|--------------|--------------|
| 1 Conjunto unión solar flexible / <i>União solar combinada flexível</i> | 2 | 4 | 6 | 8 | 10 | 12 |
| 2 Tapón hembra de latón 3/4" / <i>Tampa hembra de latón 3/4"</i> | 1 | 1 | 1 | 1 | 1 | 1 |
| 3 Junta de silicona / <i>Junta de sílica</i> | 1 | 1 | 1 | 1 | 1 | 1 |
| 4 Tapón portasonda de goma / <i>Tampa portasonda de borracha</i> | 1 | 1 | 1 | 1 | 1 | 1 |
| 5 Codo portasonda solar / <i>Codo portasonda solar</i> | 1 | 1 | 1 | 1 | 1 | 1 |
| 6 Racor marsella 3/4" / <i>Racor marsella 3/4"</i> | 1 | 1 | 1 | 1 | 1 | 1 |
| 7 Junta de aluminio / <i>Junta de aluminio</i> | 1 | 1 | 1 | 1 | 1 | 1 |
| 8 Sonda solar HT 3 m. / <i>Sonda solar HT 3m.</i> | 1 | 1 | 1 | 1 | 1 | 1 |

NOTA: Al abrir la caja compruebe todos los componentes enumerados en ésta lista.

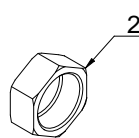
NOTA: Ao abrir a caixa comprove todos os componentes enumerados nesta pronta.



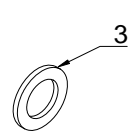
CDOC000873 07/16



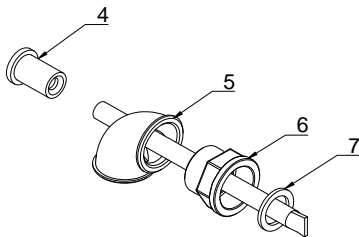
Conjunto unión solar flexible
União solar combinada flexível



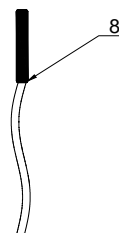
Tapón hembra de latón 3/4"
Tampa H 3/4"



Junta de silicona
Junta de sílica

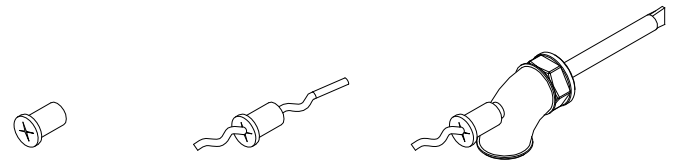


Tapón portasonda + Codo portasonda solar+
Racor marsella 3/4" + Junta de aluminio
*Tampa portasonda + Codo portasonda solar +
Racor marsella 3/4" + Junta de aluminio*



Sonda solar HT
3m.
*Sonda solar HT
3m.*

Montaje de sonda + codo portasonda solar
Montagem de sonda + codo portasonda solar



Realizar un corte en cruz en el tapón de goma.
Introducir sonda en tapón. Introducir la sonda en la vaina portabulbos.
*Realizar um corte em cruz na tampa de borracha.
Introduzir sonda em tampa. Introduzir a sonda na vaina portabulbos.*

DS- PACK

| | 1 Captador | 2 Captadores | 3 Captadores | 4 Captadores | 5 Captadores | 6 Captadores |
|---|------------|--------------|--------------|--------------|--------------|--------------|
| 1 Conjunto unión solar flexible / <i>União solar combinada flexível</i> | 2 | 4 | 6 | 8 | 10 | 12 |
| 2 Tapón hembra de latón 3/4" / <i>Tampa hembra de latón 3/4"</i> | 1 | 1 | 1 | 1 | 1 | 1 |
| 3 Junta de silicona / <i>Junta de sílica</i> | 1 | 1 | 1 | 1 | 1 | 1 |
| 4 Tapón portasonda de goma / <i>Tampa portasonda de borracha</i> | 1 | 1 | 1 | 1 | 1 | 1 |
| 5 Codo portasonda solar / <i>Codo portasonda solar</i> | 1 | 1 | 1 | 1 | 1 | 1 |
| 6 Racor marsella 3/4" / <i>Racor marsella 3/4"</i> | 1 | 1 | 1 | 1 | 1 | 1 |
| 7 Junta de aluminio / <i>Junta de aluminio</i> | 1 | 1 | 1 | 1 | 1 | 1 |
| 8 Sonda solar HT 3 m. / <i>Sonda solar HT 3m.</i> | 1 | 1 | 1 | 1 | 1 | 1 |

NOTA: Al abrir la caja compruebe todos los componentes enumerados en ésta lista.

NOTA: Ao abrir a caixa comprove todos os componentes enumerados nesta pronta.



CDOC000873 07/16